





**Pont de chemin  
de fer de l'Est.**

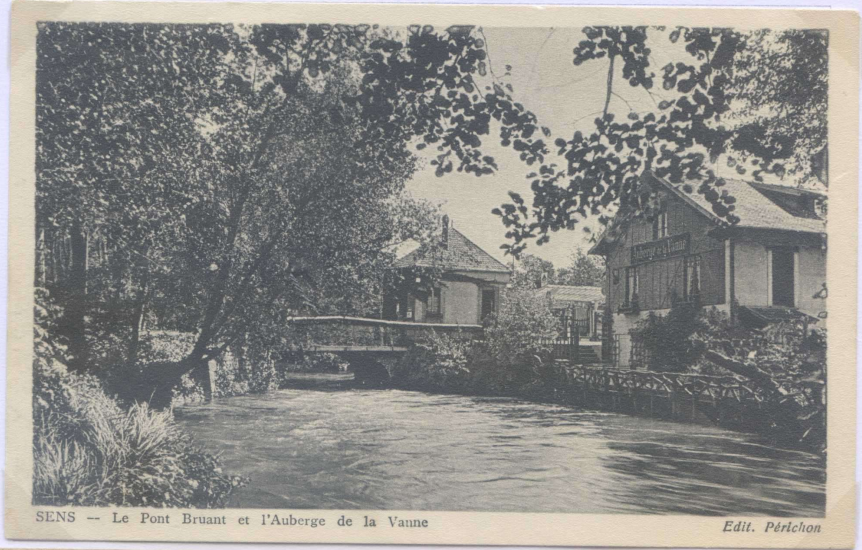


Le 23 juin 1944  
une première  
attaque aérienne  
américaine  
contre le pont de  
Fer de la ligne de  
l'Est n'avait  
endommagé que  
superficiellement  
l'ouvrage.  
Une seconde le  
25 juin 1944  
parvint à le  
détruire à 100%.





**Le Pont Bruant et  
l'Auberge de la  
Vanne.**



SENS -- Le Pont Bruant et l'Auberge de la Vanne

*Edit. Périchon*



Sens. -- Pont Bruant





**Divers ponts.**



SENS (Ancien) - L'Ancien Pont de la Noue, était à la Croisée  
de la Rue Belloctier Collection J. D. Sens

SENS HISTORIQUE — Le Pont Liébauld ou Pont de la Noue vers 1865  
(d'après une esquisse)



Appel, éditeur à Sens

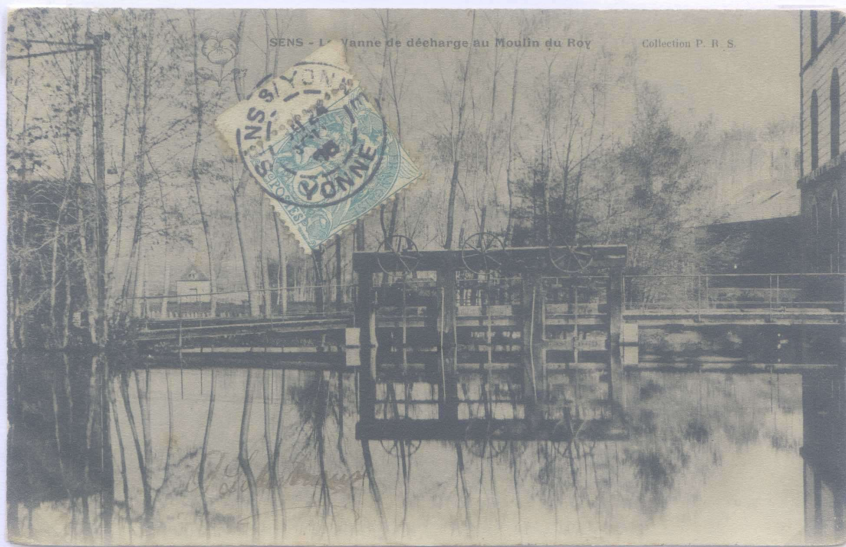
P. Heuré





116. Sens Pittoresque - Le Pont entre deux Vannes

C. Hérisson, Sens



SENS - 1. Vanne de décharge au Moulin du Roy

Collection P. R. S.

SENS  
MAY 18 1894  
POMME



SENS (Yonne) — Le Vieux Pont - L'Église Ste-Clotilde



Attaque de SENS par le Prince de WURTEMBERG (11 février 1814).  
Le général Allix évacue la Ville en bon ordre par le Pont de l'Yonne.



(D'après l'aquarelle du Ministère de la Guerre).

Collection J. D., à Sens.



**9 septembre 1849: inauguration de la ligne Paris Tonnerre à Sens.**

Sa mise en service intervient le 12 août 1849, avec l'ouverture au trafic de la section de Paris à Tonnerre par l'État qui, après avoir effectué les travaux, rétrocède cette voie en 1852 à la Compagnie du chemin de fer de Paris à Lyon (PL).

La gare, prise pour cible par la Luftwaffe, est bombardée le 8 juin 1940.





La gare vues extérieures.







LL.61 SENS

La Gare



SENS. - La Gare

COLLECTION J. D., A SENS

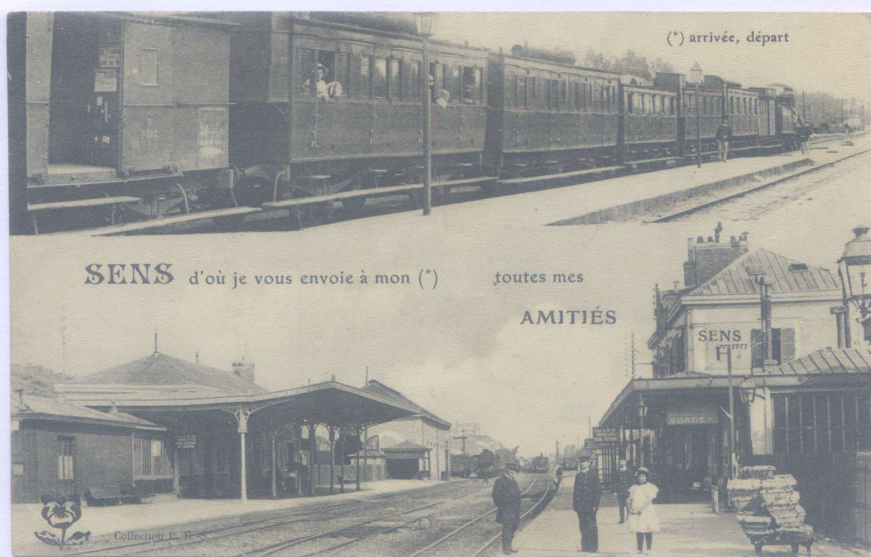


SENS. - La Gare

COLLECTION J. D., A SENS

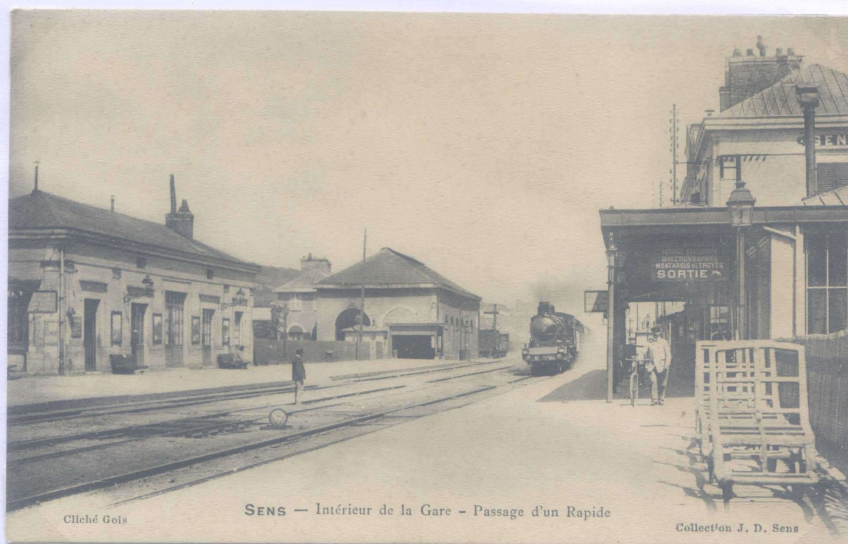


## Les quais de la gare .



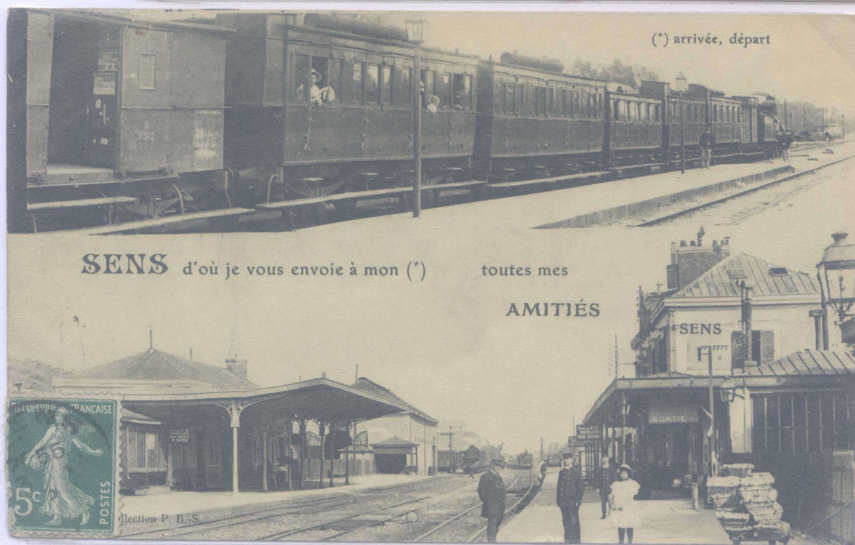
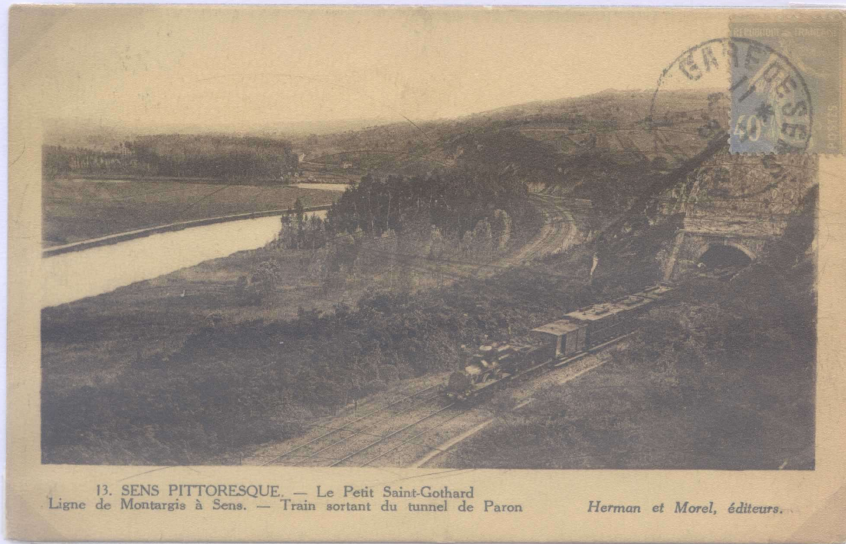


**Vue intérieure de la gare.**





**Le petit  
Saint-Gothard  
et la ligne de  
Montargis à  
Sens .**





Ce panneau met en évidence le rôle journalistique quasi-quotidien de la carte postale en présentant les évènements de la commune de Sens des plus importants comme la cavalcade de 1907, aux plus anecdotiques comme les concours de pêche ou de gymnastique.





### Concours de gymnastique de 1908.



### Concours de gymnastique de 1911.

Le 2 juillet 1911, bien que la concours sportif ait été organisé par la municipalité anticléricale, de nombreuses sociétés étaient accompagnées par des prêtres et l'Archevêque prit place à la tribune officielle.





## Concours de gymnastique de 1911.

Quarante deux sociétés de gymnastique y prirent part dont deux venues de Belgique





**Autres fêtes.**



SENS ANCIEN  
L'arrivée du coche  
d'eau, en 1789

Pointure  
de M. Mangonot,  
à l'Hôtel-de-Ville.  
Collection J. D., Sens





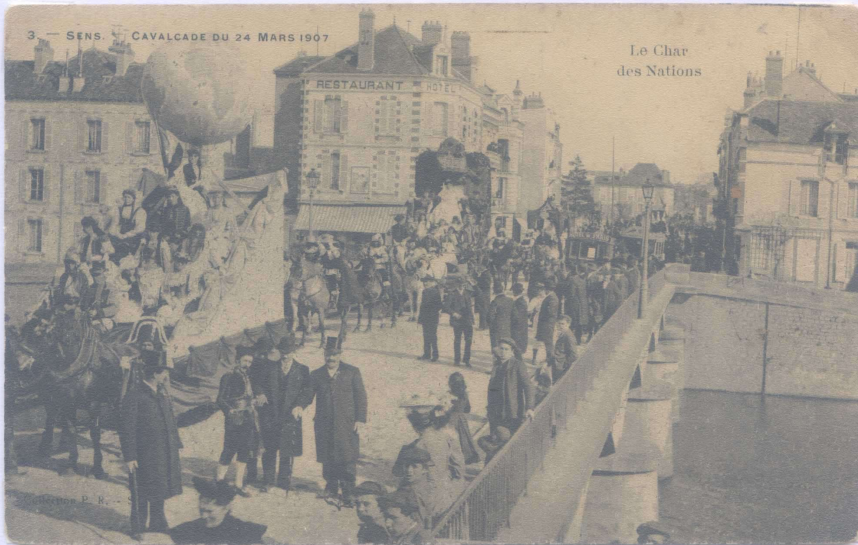
SENS — Le premier Concert d'été donné par l'Harmonie, sous la direction de son nouveau chef, M. Dorr (le 8 avril 1906), sur la Promenade du Quatorze-Juillet

Collection J. D. Sens



Collection P. R. -- S. Cliché Lehmann

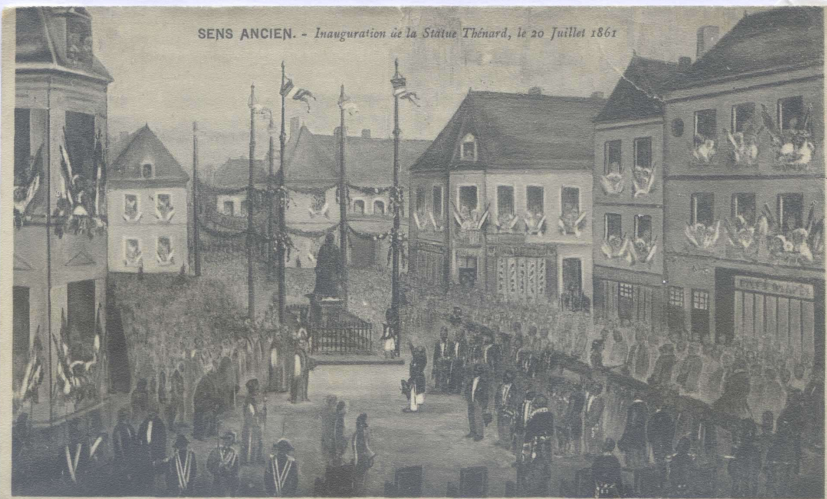
Sa Majesté, Marguerite de Savoie, reine douairière d'Italie de passage à Sens, 12 Octobre 1906.



3. — SENS. CAVALCADE DU 24 MARS 1907

Le Char des Nations





SENS ANCIEN. - Inauguration de la Statue Thénard, le 20 Juillet 1861

Collection J. D. Sans

Ce fut un beau déploiement d'illustres personnalités et de notabilités scientifiques, littéraires, etc., etc. On y voyait, on y contemplait: MM. Dumas, vice-président du Conseil impérial de l'Instruction publique, sénateur et membre de l'Institut; Rouland, directeur général de l'Instruction publique, Arsène Houssaye, inspecteur général des Beaux-Arts, représentant le Ministre d'Etat; Camille Doucet, un Sénateur, à l'époque futur académicien; Veilly, un Sénateur, alors président de section au Conseil d'Etat, membre du Conseil général de l'Yonne, qui, cinq ou six ans plus tard devait occuper le poste de premier Ministre.



Les Fêtes de SENS (Juin 1908).  
Entrée du Faubourg d'Yonne.

*Sicutot*

*N'est-ce pas la porte à côté de chez  
nous, de sur sur l'échelle, mais  
on ne s'en voit pas la tête, le sur  
entraîn de mettre ses bassets.  
La porte est très jolie et est sur*

Collection P. R. - S.



SENS. - Inauguration du Pavillon et des Jardins  
du Vélo-Sport Sénonais, 16 Septembre 1906.

Collection P. R. - S.

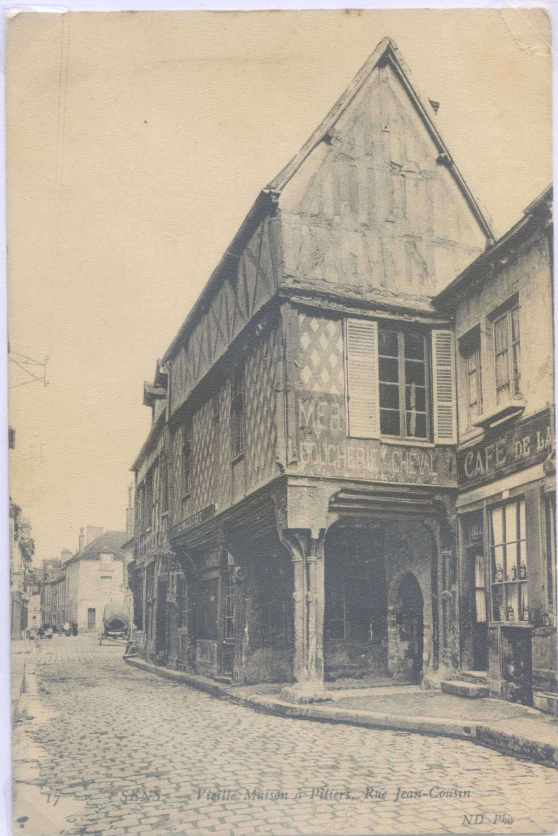
*10/10 06  
Souvenir  
ami  
M. Lettory*





La «**Maison d'Abraham** », maison à colombages du 16<sup>ème</sup> siècle destinée à un tanneur, est un des monuments historiques les plus pittoresques de Sens. Elle s'appuie sur un poteau cornier sculpté d'un arbre de Jessé. C'est l'un des derniers témoins remarquables de l'architecture en pan-de-bois sénonaise de la Renaissance.

Elle est classée au titre des monuments historiques en 1923.





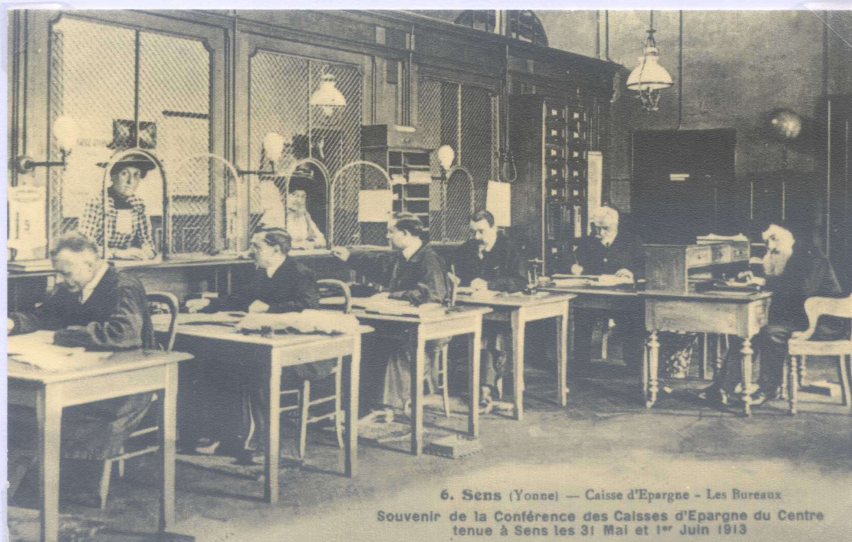
**Jean Cousin** père (1490-1560), né de parents pauvres à Soucy, commence une carrière modeste à Sens où il travaille comme géomètre arpenteur, puis est cité à partir de 1530 comme auteur de cartons de vitraux (maquette à l'échelle 1) à la cathédrale Saint-Étienne de Sens. Abrisant les bureaux de la Caisse d'épargne, elle fut transformée en musée d'histoire locale à partir de 1908.





## La Caisse d'Epargne.

Lucien Cornet  
maire de Sens  
posa la première  
pierre de la future  
caisse d'épargne  
le 20 janvier  
1901 et  
l'inaugura le 12  
octobre 1902.





## Monument aux morts.

Inauguré en 1925 par le président du Conseil, il est l'oeuvre de l'architecte Emile Jarlat.



SENS — Monument des Sénonais morts pour la Patrie — (Air de Sambre-et-Meuse)

1  
Aux pieds des vieux murs de la ville,  
Témoins de terribles combats,  
Le ciseau d'un sculpteur habile  
Immortalisa nos soldats,  
La route d'Alsace-Lorraine  
Passant aux pieds du monument  
Montre qu'il faut qu'on se souvienne  
Des braves, morts en combattant.

Refrain  
Salut, touchante allégorie,  
Image chère au souvenir français,  
Rappelant que pour la Patrie  
Sont morts les fils du pays Sénonais.

2  
A Sens, aux jours de la bataille,  
On a vu les soldats d'Allix,  
Héroïques sous la mitraille,  
Combattre à peine un contre dix !  
Et plus tard, à la grande guerre  
Il fallut un vaste tombeau  
Pour ceux que la ville vénère,  
Vaillants tombés pour le Drapeau !

P. H.



SENS. — Monument des Sénonais morts pour la Patrie - (Air de Sambre-et-Meuse)

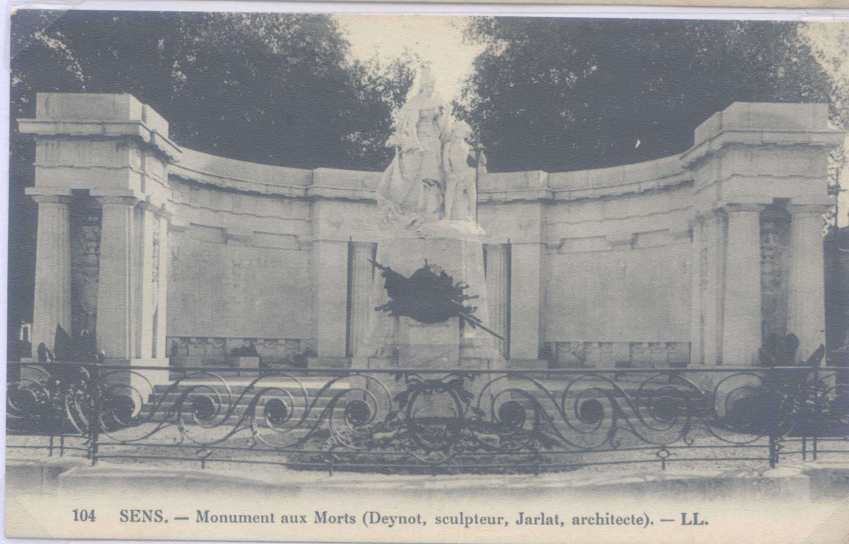
1  
Aux pieds des vieux murs de la ville,  
Témoins de terribles combats,  
Le ciseau d'un sculpteur habile  
Immortalisa nos soldats,  
La route d'Alsace-Lorraine  
Passant aux pieds du monument  
Montre qu'il faut qu'on se souvienne  
Des braves, morts en combattant.

Refrain  
Salut, touchante allégorie,  
Image chère au souvenir français,  
Rappelant que pour la Patrie  
Sont morts les fils du pays Sénonais.

2  
A Sens, aux jours de la bataille,  
On a vu les soldats d'Allix,  
Héroïques sous la mitraille,  
Combattre à peine un contre dix !  
Et plus tard, à la grande guerre  
Il fallut un vaste tombeau  
Pour ceux que la ville vénère,  
Vaillants tombés pour le Drapeau !

P. H.

Collection P.-R., S.



104 SENS. — Monument aux Morts (Deynot, sculpteur, Jarlat, architecte). — LL.